

# Guide d'installation de la porte NoiStop® Green pour supports en bois

Un kit de porte contient :

- 1 porte
- 3 éléments amortisseurs (1 déjà monté sur la porte)
- Kit de verrouillage : H : 90 mm / L : 60 mm avec poignée A2, cylindre et 3 clés
- 16 vis à bois Ø 6x70 mm
- 28 vis à bois Ø 3x30 mm
- 2 charnières de porte

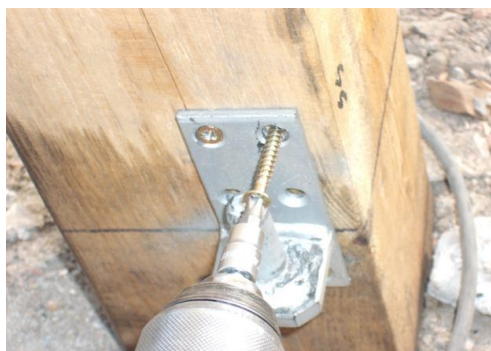
## ÉTAPE 1

Supports à installer à une distance interne de 1080 mm entre les 2 supports.



## ÉTAPE 2

Les charnières de porte sont montées à une distance de 44 mm entre le cadre de la porte et le support en maintenant une distance minimale du sol assurant une ouverture / fermeture sans contrainte de la porte. – Fixer les 2 charnières à l'aide des vis à bois fournies - Ø6x70 mm.



### ÉTAPE 3

Monter la porte sur les 2 charnières.



### ÉTAPE 4

Monter le verrou à cartouche sur le support opposé à l'aide des vis en bois Ø6x70 mm.  
S'assurer que le loquet et le logement du battant de la porte soient alignés et bien adaptés l'un par rapport à l'autre.



## ÉTAPE 5

Monter le premier élément amortisseur (40x30 mm) sur le support à l'aide des charnières en utilisant les vis à bois Ø 3x30 mm.



## ÉTAPE 6

De manière analogue, monter le deuxième élément amortisseur (30x25 mm) sur le support opposé avec le verrou à cassette.



## La porte une fois montée

